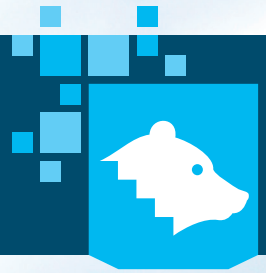


# EUSES Blättli

Quartierverein Dätttau-Steig  
Fokusthemen 2022



**Elektrizität/ Energie**

März-Ausgabe

**Die schönsten Gärten Dätttaus**

Juni-Ausgabe

**Sicherheit in Dätttau-Steig**

September-Ausgabe

**Sportliche Bevölkerung**

Dezember-Ausgabe



## Die Quartiere Dättneu-Steig

Dättneu ist ein Quartier der Stadt Winterthur mit 3'500 Einwohnern. Zum Quartier gehört neben dem eigentlichen Dättneu auch die Siedlung Steig. Dättneu und Steig sind bei Familien beliebt, so weist das Quartier mit einer Kinder- und Jugendlichenquote von 25 % einer der höchsten Anteile in der Stadt auf. (Quelle: Wikipedia)



## Fakten zu «Euses Blättli»

### Herausgeber

Herausgeber ist der Quartierverein Dättneu-Steig, welcher die Quartierzeitung als eigenes Ressort führt. «Euses Blättli» besteht im 36. Jahrgang seit 1986.

### Redaktion

Anders als andere Quartierzeitungen verfügt «Euses Blättli» über eine fünfköpfige-Redaktion, welche für jede Ausgabe Artikel recherchiert und schreibt. So können qualitativ hochstehende Inhalte geliefert werden.

### Auflage und Leser

Die Auflage beträgt 1700 Exemplare, welche privat an die Haushalte in Dättneu-Steig verteilt werden.

Durch die hohe Relevanz und die qualitativ gute Aufmachung geben in einer Umfrage von 2020 93% der Befragten an, sich über die Quartierzeitung «Euses Blättli» über Quartier-News zu informieren.

### Ausgaben und Inserateschluss

«Euses Blättli» erscheint viermal im Jahr.

Inserateschluss:

März-Ausgabe: 14. Januar 2022

Juni-Ausgabe: 15. April 2022

September-Ausgabe: 15. Juli 2022

Dezember-Ausgabe: 7. Oktober 2022

[inserate@daettnausteig.org](mailto:inserate@daettnausteig.org)

### Fokusthemen

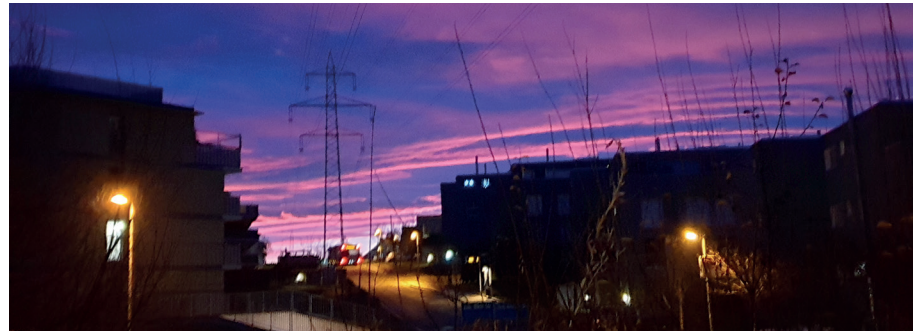
In 2022 wird pro Ausgabe ein Fokusthema gewählt. Dies bedeutet, dass in der jeweiligen Ausgabe fix geplant einige Artikel zu diesem Thema erscheinen werden. Selbstverständlich werden weiterhin Aktualitäten und andere Einsendungen berücksichtigt.





März-Ausgabe

## Elektrizität/ Energie



**Wir brauchen Energie für jeden neuen Tag. Aber auch unser Quartier und unser Leben wird von Energiethemen bestimmt.**

Das Wort Energie geht auf altgriechisch „energeia“ zurück, das in der griechischen Antike eine rein philosophische Bedeutung im Sinne von „lebendiger Wirklichkeit und Wirksamkeit“ hatte (Quelle: Wikipedia).

Die Engagierten im Quartierverein bringen jeden Tag diese „energeia“ auf, um ein lebendiges Quartierleben zu gewährleisten.

**Erneuerbare Energiequellen**  
Inzwischen ist Energie aber auch eine physikalische Grösse, die unser Leben bestimmt. Seien es die unübersehbaren Strommasten, die quer durchs

Quartier verlaufen. Oder Überlegungen der Quartierbevölkerung zu erneuerbaren Energiequellen. So boomen Solar-Anlagen auf den Hausdächern und beim Ziegeleiplatz wurde von der Mobility die erste Elektro-Tanksäule errichtet.

### Mögliche Artikel

Wir überlegen uns redaktionelle Artikel zu den folgenden Themen:

- E-Autos
- Alternativen zu Gas-Heizungen
- Solar-Anlagen
- Hochspannungsleitungen in Dättnaus
- Kolumne zum Thema «Energiehaushalt» bei Menschen
- Aufruf zur Mitarbeit im Quartierverein für ein lebendiges Quartierleben

Juni-Ausgabe

## Die schönsten Gärten Dättnaus

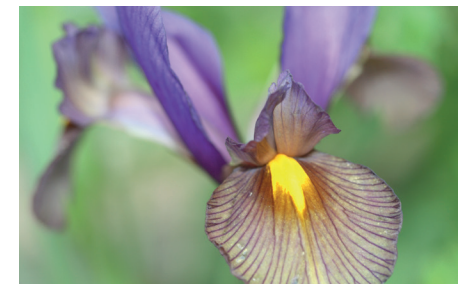
**Sind Blumen nicht das Lächeln der Erde<sup>1</sup>? Sträucher das Rückgrat des Gartens<sup>2</sup> und Bäume Gedichte, die die Erde in den Himmel schreibt<sup>3</sup>?**

Der Garten ist der letzte Luxus unserer Tage, denn er fordert das, was in unserer Gesellschaft am kostbarsten geworden ist: Zeit, Zuwendung und Raum<sup>4</sup>. Denn ein Garten entsteht nicht dadurch, dass man im Schatten sitzt<sup>5</sup>.

So drücken es die Dichter aus. Aber was bedeuten den Dättnauer\*innen und Steigemer\*innen ihre Gärten? Ist unser Quartier bereits grün oder gibt es (vielleicht gerade entlang der Dättnauerstrasse) noch Verbesserungsbedarf?

### Mögliche Artikel

Wir überlegen uns redaktionelle Artikel zu folgenden Themen:



- Wettbewerb «Der schönste Garten Dättnaus»
- Aus dem Leben eines Gärtners
- Blumenportraits
- Anleitung Blumenschmuck
- Pflanzete auf dem Ziegeleiareal mit der ganzen Bevölkerung
- Rätsel: Welcher Garten gehört zu welchem Quartierverein-Vorstandsmitglied?
- Portrait Schrebergarten

1 Ralph Waldo Emerson, amerikanischer Philosoph  
2 Karl Foerster, deutscher Gärtner und Staudenzüchter  
3 Khalil Gibran, libanesisch-amerikanischer Maler  
4 Dieter Kienast, Schweizer Landschaftsarchitekt  
5 Joseph Rudyard Kipling, britischer Schriftsteller

Elektrizitätswerke

Anbieter Solaranlagen

Hersteller von E-Autos

Auto-Garagen

TCS

Baumärkte

Gärtnereien

Gartenbauer

Baumschulen

Kompostieranlagen

Floristen



## September-Ausgabe

### Sicherheit in Dättnu-Steig

**Sicherheit wird auch in Dättnu-Steig grossgeschrieben. Was wird von verschiedenen Stellen zum Schutz der Bevölkerung unternommen?**

Sicherheit im Strassenverkehr ist ein grosses Thema: So wurde ganz Dättnu als 30er-Zone umfunktioniert und eine Lichtsignalanlage bei der Kreuzung Dättnauer-/ Steigstrasse soll den Verkehrsfluss verbessern. Durch eine Petition entstand eine «Trottoirnase» neben dem Kindergarten am Weiher, um den Kindern die Querung in die Siedlung Oberwies zu erleichtern.

#### Schutz und Intervention

Auch die Fachstelle «Schutz und Intervention» der Stadt Winterthur trägt zur Sicherheit bei, sei es durch die Koordination der

Feuerwehr oder konkrete Verhaltenstipps bei Bränden oder Unwetter. Wie wird das Quartier Dättnu-Steig in Punkto Sicherheit beurteilt?

#### Mögliche Artikel

Wir überlegen uns Artikel zu folgenden Themen:

- Fehlende Defibrillatoren in Dättnu-Steig
- Ärger mit Elterntaxis
- Notfallnummern
- Einbruchschutz
- Sicherheit für Schulkinder
- Aus dem Leben eines Feuerwehrmannes
- Sicherheit durch neue Lichtsignalanlage bei der Kreuzung Dättnauer-/Steigstrasse



Alarmanlagen

Versicherungen

Brandschutz

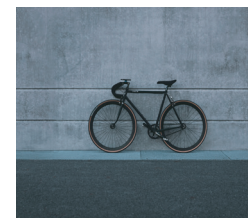
Securitas

Hersteller von Leuchtwesten

Fahrtrainings

## Dezember-Ausgabe

### Sportliche Bevölkerung in Dättnu-Steig



Veloweg

Die Veloanbindung der Quartiere Dättnu-Steig an Winterthur ist immer wieder ein Politikum – nun soll es vorwärts gehen!



Wanderungen

Welche empfehlenswerten Wanderungen führen durch Dättnu-Steig?



BMX-Bahn

Die BMX-Piste in Dättnu ist einzigartig in der Schweiz. Wir stellen den BMX und Bike-Club vor.



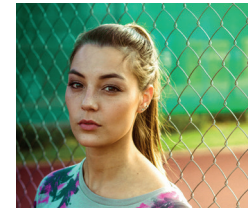
Kurse im Quartier

Der Quartierverein Dättnu-Steig führt in der Turnhalle Laubbegg eigene Kurse durch. Ist das in Zeiten von Corona noch gefragt und aktuell?



Erfolge

Welche sportlichen Erfolge konnten Dättnauer\*innen und Steigemer\*innen verzeichnen?



Portraits von Sportler\*innen

Wir stellen unsere Sportler\*innen vor!  
(Fotos dieser Seite: Symbolbilder von unsplash.com, ausser Quartierkurse von Carlos Pereira)

Skillspark

Kletterhalle

Sportgeschäfte

Velohersteller

Sportkurse-Anbieter

Schwimmkurse Kinder

Sportamt Winterthur

*regional*

*familiär*

*redak-  
tionell  
stark*

*günstige  
Preise*

Texte und Fotos der Broschüre (ausser wo anders  
angegeben) von Christine Schär

## **Kontaktieren Sie uns noch heute!**

Quartierverein Dättneu-  
Steig  
Redaktion „Euses Blättli“  
Christine Schär  
Hündlerstrasse 8  
8406 Winterthur  
**[redaktion@daettnausteig.org](mailto:redaktion@daettnausteig.org)**

**Inseratebetreuung:**  
Stefan Jenni  
**[inserate@daettnausteig.org](mailto:inserate@daettnausteig.org)**

